

AKTENLAGERSCHRÄNKE TSS SIND DIE OPTIMALE WAHL ...

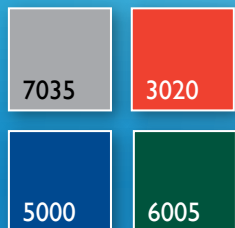
... überall dort, wo große Aktenmengen vor unberechtigtem Zugriff geschützt werden müssen. Die TSS-Schränke der SISTEC Sicherheitssysteme besitzen das Fassungsvermögen eines Aktenschrankes und die Sicherheit eines Tresors. Durch Rasteraufteilung und höhenverstellbare Einlegeböden haben Sie bei der Innenaufteilung alle

Möglichkeiten. Aufgrund der Bauweise bietet Ihnen der TSS bedingten Einbruch- und Feuerschutz nach DIN 4102. Wenn Sie auf „geheime Verschlusssachen“ Wert legen, sollten Sie Qualität und Service der SISTEC Sicherheitssysteme in Anspruch nehmen.



FARBALTERNATIVEN

ohne Aufpreis



Sie möchten unterschiedliche Farben für innen und außen? Fragen Sie uns!

Tresorschrank TSS 2:
Sonderausstattung mit Wertfach

Versicherungsschutz:
Einbruch / Diebstahl
€ 2.500,-* gewerblich
€ 2.500,-* privat

* Unverbindliche Empfehlung / Richtwerte.
Rücksprache mit Ihrem Sachversicherer erforderlich!



TSS Gesamtansicht, 3 Modelle
TSS 11 ohne Abbildung

KONSTRUKTIONSVORTEILE

Einbruchschutz

- Doppelwandiger Korpus
- Dreiwandige Tür
- Dreiseitige Verriegelung durch 25 mm Rundstahl-Riegelbolzen
- Stahlhintergreiferschiene verhindert das Aushebeln der Tür bei abgeschnittenen Scharnierbändern
- Eine zusätzliche Spezialpanzerung sichert den Verschlussbereich

Feuerschutz

- Isolation des Tresorkörpers mit feuerbeständigem Qualitätswerkstoff (DIN 4102)
- Vierseitig umlaufender Feuerfalz
- Spezielle Glasgewebedichtungen
- Separat verschließbares Innenfach (Sonderausstattung)
- Ausziehbare Fachböden und Hänge-
registraturrahmen (Sonderausstattung)
- Schienen für Pendelhefter (Sonderausstattung)



Ausziehbare Hängerahmen mit Sonderausstattung:
Sicherheitsauszugsverriegelung / Einzelverriegelung je Auszug (Sonderausstattung)



Standardfachboden
inkl. 4 St. Bodenträger, vernickelt



Innenfach mit Zylinderschloss (Sonderausstattung)

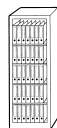
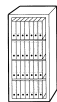


Fachboden in französischer Ausführung,
Abhängung von Hängeheftern durch vorbereitete
Aufnahmevorrichtungen (Kantungen)

Wand- und Bodenverankerung

- Individuell vorbereitete Bohrungen und Befestigungsmaterial für die Wand- oder Bodenverankerung (Sonderausstattung)

Aktenlagerschrank TSS



Grundausrüstung

| Technische Daten | | TSS 1 | TSS 11 | TSS 2 | TSS 4 |
|---|-------------|--------------------------|------------|------------|------------|
| Bestell-Nr. Standardausführung | | 1301000039 | 1301000040 | 1301000044 | 1301000042 |
| Bestell-Nr. Französische Ausführung | | 1301000003 | 1301000045 | 1301000041 | 1301000005 |
| Maße außen (in mm) | Höhe | 1500 | 1950 | 1950 | 1950 |
| | Breite | 700 | 700 | 950 | 1260 |
| | Tiefe* | 550 | 550 | 550 | 550 |
| Maße innen (in mm) | Höhe | 1340 | 1780 | 1780 | 1780 |
| | Breite | 590 | 590 | 840 | 1150 |
| | Tiefe | 460 | 460 | 460 | 460 |
| Gewicht | ca. kg | 90 | 130 | 145 | 195 |
| Farbe | RAL 7035 | ✓ | ✓ | ✓ | ✓ |
| Sonderlackierungen / RAL-Farbe angeben | Bestell-Nr. | Alle Modelle: 1807000524 | | | |
| Türen | | 1 | 1 | 2 | 2 |
| Fachboden (Ausstattung) | | 3 | 4 | 4 | 4 |
| Fassungsvermögen, Ordner, DIN A4 | | 21 | 35 | 55 | 75 |
| Fassungsvermögen | Liter | 336 | 483 | 688 | 941 |

Sonderausstattung

| Wand- / Bodenverankerung | | TSS 1 | TSS 11 | TSS 2 | TSS 4 |
|---|----------------|--------------------------|------------|------------|------------|
| Buchse zur Befestigung inkl. Befestigungsmaterial, Maßangaben erbeten | Bestell-Nr. | Alle Modelle: 1807000471 | | | |
| Inneneinrichtung*** | | | | | |
| Innenfach mit Zylinderschloss und 2 Schlüsseln | Bestell-Nr. | 1807000096 | 1807000096 | 1807000097 | 1807000098 |
| | Höhe (in mm) | 365 | 365 | 365 | 365 |
| | Breite (in mm) | 589 | 589 | 835 | 1145 |
| | Tiefe (in mm) | 395 | 395 | 395 | 395 |
| Fachboden mit Bodenträgern | Bestell-Nr. | 1807000430 | 1807000430 | 1807000431 | 1807000370 |
| Fachboden mit Bodenträgern, franz. Ausführung | Bestell-Nr. | 1807000759 | 1807000759 | 1807000469 | 1807000470 |
| Fachboden auf Teleskopschienen | Bestell-Nr. | 1807000760 | 1807000760 | 1807000355 | 1807000356 |
| Rahmen, ausziehbar auf zwei Teleskopschlitten | Bestell-Nr. | 1807000008 | 1807000008 | 1807000086 | 1807000006 |
| Einhängeschiene zur Tiefenverstellung | | Serie | Serie | Serie | Serie |
| Sicherheitsauszugsverriegelung** | Bestell-Nr. | Alle Modelle: 1807000610 | | | |
| Sicherheitsauszugsverriegelung bei Einbau eines Innenfachs | Bestell-Nr. | Alle Modelle: 1807000621 | | | |
| Sicherheitsverriegelung je Auszug Fachboden / Hängerahmen, ausziehbar | Bestell-Nr. | Alle Modelle: 1807000611 | | | |
| Schiene für Pendelhefter (wahlweise System Elba / Leitz, Zippel oder sonstige Systeme, bitte angeben) | Bestell-Nr. | Alle Modelle: 1807000729 | | | |

* Durch die vorstehenden Beschläge erhöht sich das Außenmaß in der Tiefe um 80 mm.

** Zur Vermeidung von Kippgefahren erfolgt eine Sperrung auf ein Element durch die Sicherheitsauszugsverriegelung.
(= ab 2 St. Rahmen ausziehbar notwendig / Sonderausstattung)

*** Die Lackierung von Inneneinrichtungselementen erfolgt in RAL 7015.

Schnell-Lieferprogramm mit 24-Stunden-Übergabegarantie

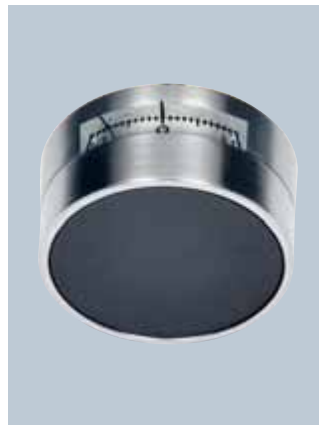
VERSCHLUSSTECHNIK

Standardausführung ist das Komfortsicherheitsschloss KSS 4000 mit VdS-geprüftem Doppelbart-Sicherheitsschloss (DSS).

| Verschlussvarianten | | TSS |
|--|--------------|-------------|
| Grundausrüstung: | | Bestell-Nr. |
| Doppelbart-Sicherheitsschloss (DSS) mit 8 Zuhaltungen und 2 Schlüsseln | | ✓ |
| Mechanisches Zahlenkombinationsschloss | anstelle DSS | I807000575 |
| Elektronisches Zahlenkombinationsschloss Code-Combi-B (mit Revision) | anstelle DSS | I807000350 |
| Elektronisches Zahlenkombinationsschloss La Gard Basic | anstelle DSS | I807000343 |
| Zusätzlicher Schlüssel für DSS | | I805000395 |



Grundmodul



Mechanisches ZKS



Elektronisches ZKS La Gard Basic



Elektronisches Tastenkombinationsschloss Code-Combi-B