

## KLASSE STATT MASSE – FÜR HÖCHSTE WIDERSTANDSKRAFT

Euroguard SE III ist die Qualitäts-Sicherheitslösung mit hohem Versicherungsschutz z. B. für Bargeldbeträge, Schmuck und Wertsachen. Der dreiwandige Aufbau mit integriertem Bohr- und Schneidbrennschutz sorgt für höchste Widerstandskraft.

Klasse statt Masse heißt das Prinzip. Die intelligente Safekonstruktion reduziert Stellfläche und Gewicht. Acht Ausführungen mit einem Fassungsvermögen von 78 Litern bis hin zur doppeltürigen Variante mit 760 Litern stehen zur Auswahl.



## OPTIMALER SCHUTZ VOR:



Einbruch mit mechanischen Einbruchswerkzeugen



Einbruch durch Türverankerung mit starken Riegelbolzen



Thermischen Einbruchswerkzeugen



Feuer und aggressiven Bränden

Der Versicherungsschutz verdoppelt sich bei Anschluss an eine VdS-anerkannte Einbruchmeldeanlage (EMA).  
Deckungsgrenze in Abstimmung mit dem Sachversicherer. Direktionsanfrage!

**Versicherungsschutz:**  
Einbruch / Diebstahl  
SE III

€ 100.000,-\* gewerblich  
€ 200.000,-\* privat

**FARBALTERNATIVEN**

ohne Aufpreis

Sie möchten unterschiedliche Farben für innen und außen? Fragen Sie uns!

7035

3020

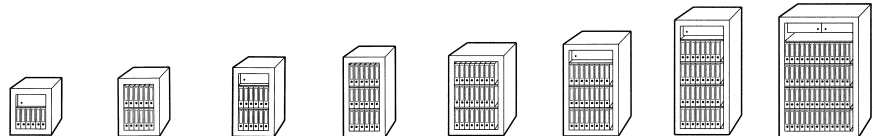
5000

6005

\* Unverbindliche Empfehlung / Richtwerte.  
Rücksprache mit Ihrem Sachversicherer erforderlich!

## TECHNIK, AUSSTATTUNG + ZUBEHÖR

### Wertschutzschränke Euroguard SE III



#### Grundausrüstung

| Technische Daten                       |             | SE III<br>69 / 0         | SE III<br>86 / 0 | SE III<br>103 / 0 | SE III<br>120 / 0 | SE III<br>120 / 1 | SE III<br>138 / 1 | SE III<br>173 / 1 | SE III<br>180 / 2 |
|----------------------------------------|-------------|--------------------------|------------------|-------------------|-------------------|-------------------|-------------------|-------------------|-------------------|
| Bestell-Nr.                            |             | 1101000080               | 1101000081       | 1101000082        | 1101000083        | 1101000084        | 1101000085        | 1101000087        | 1101000086        |
| Einbruchschutz (ECB•S / VdS)           |             | III                      | III              | III               | III               | III               | III               | III               | III               |
| Maße außen (in mm)                     | Höhe        | 690                      | 860              | 1030              | 1200              | 1200              | 1380              | 1730              | 1800              |
|                                        | Breite      | 620                      | 620              | 620               | 620               | 825               | 825               | 825               | 1190              |
|                                        | Tiefe*      | 580                      | 580              | 580               | 580               | 700               | 700               | 700               | 730               |
| Maße innen (in mm)                     | Höhe        | 510                      | 680              | 850               | 1020              | 1020              | 1200              | 1550              | 1620              |
|                                        | Breite      | 450                      | 450              | 450               | 450               | 655               | 655               | 655               | 1020              |
|                                        | Tiefe       | 340                      | 340              | 340               | 340               | 460               | 460               | 460               | 490               |
| Gewicht                                | ca. kg      | 400                      | 510              | 570               | 630               | 850               | 950               | 1150              | 1450              |
| Farbe (Grundausrüstung)                | RAL 7035    | ✓                        | ✓                | ✓                 | ✓                 | ✓                 | ✓                 | ✓                 | ✓                 |
| Sonderlackierungen / RAL-Farbe angeben | Bestell-Nr. | Alle Modelle: 1807000524 |                  |                   |                   |                   |                   |                   |                   |
| Türen                                  |             | 1                        | 1                | 1                 | 1                 | 1                 | 1                 | 1                 | 2                 |
| Fachboden (Ausstattung)                |             | 1                        | 1                | 2                 | 2                 | 2                 | 3                 | 4                 | 4                 |
| Fassungsvermögen                       | Liter       | 78                       | 104              | 130               | 156               | 307               | 361               | 467               | 760               |
| Fassungsvermögen, Ordner, DIN A4       |             | 6                        | 12               | 12                | 18                | 24                | 24                | 32                | 52                |

\* Durch die vorstehenden Beschläge erhöht sich das Außenmaß in der Tiefe um 80 mm.

#### Einbruchschutz

- Widerstandsgrad III (ECB•S / VdS) (80 / 120 RU)
- Dreiwandiger Tresorkorpus
- Spezialfüllung und verstärkte Wandungen für höchste Widerstandsgrade
- Dreiwandige Tür mit Bohr- und Schneidbrennsicherung
- Bohrsichere Manganpanzerung im Verschlussbereich
- Dreiseitige Verriegelung durch 40 mm massive Rundstahl-Riegelbolzen

- Massive Stahlhintergreiferbolzen verhindern das Aushebeln der Tür bei abgeschnittenen Scharnierbändern

- Zusatzsicherungen an allen Sperrpunkten

#### Externe Überwachung

- Serienmäßig vorbereitet ist eine Bohrung zur Ausführung des Kabels und für zwei Aufnahmeplatten (Gehäuse/Tür) für Körperschallmelder

#### EMA-Anlage

- EMA-Komplettausstattung am Safe montiert. Vorbereitet zum Anschluss an eine VdS-zugelassene Einbruchmeldeanlage (Sonderausstattung)

#### Feuerschutz

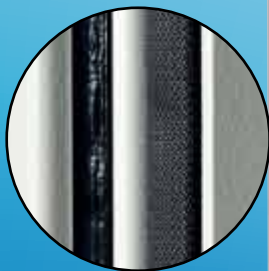
- Isolation des Tresorkörpers mit feuerbeständigem Spezialbeton
- Vierseitig umlaufender doppelter Feuerfalz
- Glasgewebebedichtung

Schnell-Lieferprogramm mit 24-Stunden-Übergabegarantie

KLASSE STATT MASSE – FÜR HÖCHSTE WIDERSTANDSKRAFT

Euroguard SE III ist die Qualitäts-Sicherheitslösung mit hohem Versicherungsschutz z. B. für Bargeldbeträge, Schmuck und Wertsachen. Der dreiwandige Aufbau mit integriertem Bohr- und Schneidbrennschutz sorgt für höchste Widerstandskraft.

Klasse statt Masse heißt das Prinzip. Die intelligente Safekonstruktion reduziert Stellfläche und Gewicht. Acht Ausführungen mit einem Fassungsvermögen von 78 Litern bis hin zur doppeltürigen Variante mit 760 Litern stehen zur Auswahl.



OPTIMALER SCHUTZ VOR:



Einbruch mit mechanischen Einbruchswerkzeugen



Einbruch durch Türverankerung mit starken Riegelbolzen



Thermischen Einbruchswerkzeugen



Feuer und aggressiven Bränden

Der Versicherungsschutz verdoppelt sich bei Anschluss an eine VdS-erkannte Einbruchmeldeanlage (EMA).  
Deckungsgrenze in Abstimmung mit dem Sachversicherer. Direktionsanfrage!

**Versicherungsschutz:**  
Einbruch / Diebstahl  
SE III LFS

€ 100.000,-\* gewerblich  
€ 200.000,-\* privat

**FARBALTERNATIVEN**  
ohne Aufpreis

Sie möchten unterschiedliche Farben für innen und außen? Fragen Sie uns!

7035

3020

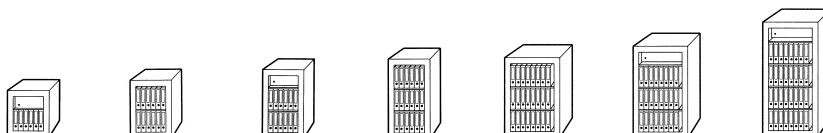
5000

6005

\* Unverbindliche Empfehlung / Richtwerte. Rücksprache mit Ihrem Sachversicherer erforderlich!

## TECHNIK, AUSSTATTUNG + ZUBEHÖR

### Wertschutzschränke Euroguard SE III LFS



#### Grundausrüstung

| Technische Daten                          |             | SE III LFS<br>69 / 0     | SE III LFS<br>86 / 0 | SE III LFS<br>103 / 0 | SE III LFS<br>120 / 0 | SE III LFS<br>120 / 1 | SE III LFS<br>138 / 1 | SE III LFS<br>173 / 1 |
|-------------------------------------------|-------------|--------------------------|----------------------|-----------------------|-----------------------|-----------------------|-----------------------|-----------------------|
| Bestell-Nr.                               |             | 1101000261               | 1101000262           | 1101000263            | 1101000264            | 1101000258            | 1101000265            | 1101000266            |
| Einbruchschutz (ECB•S / VdS)              |             | III                      | III                  | III                   | III                   | III                   | III                   | III                   |
| Feuerschutz nach EN 15659                 |             | LFS 30 P                 | LFS 30 P             | LFS 30 P              | LFS 30 P              | LFS 30 P              | LFS 30 P              | LFS 30 P              |
| Maße außen (in mm)                        | Höhe        | 690                      | 860                  | 1030                  | 1200                  | 1200                  | 1380                  | 1730                  |
|                                           | Breite      | 620                      | 620                  | 620                   | 620                   | 825                   | 825                   | 825                   |
|                                           | Tiefe*      | 580                      | 580                  | 580                   | 580                   | 700                   | 700                   | 700                   |
| Maße innen (in mm)                        | Höhe        | 510                      | 680                  | 850                   | 1020                  | 1020                  | 1200                  | 1550                  |
|                                           | Breite      | 450                      | 450                  | 450                   | 450                   | 655                   | 655                   | 655                   |
|                                           | Tiefe       | 340                      | 340                  | 340                   | 340                   | 460                   | 460                   | 460                   |
| Gewicht                                   | ca. kg      | 400                      | 510                  | 570                   | 630                   | 850                   | 950                   | 1150                  |
| Farbe (Grundausrüstung)                   | RAL 7035    | ✓                        | ✓                    | ✓                     | ✓                     | ✓                     | ✓                     | ✓                     |
| Sonderlackierungen /<br>RAL-Farbe angeben | Bestell-Nr. | Alle Modelle: 1807000524 |                      |                       |                       |                       |                       |                       |
| Türen                                     |             | 1                        | 1                    | 1                     | 1                     | 1                     | 1                     | 1                     |
| Fachboden (Ausstattung)                   |             | 1                        | 1                    | 2                     | 2                     | 2                     | 3                     | 4                     |
| Fassungsvermögen                          | Liter       | 78                       | 104                  | 130                   | 156                   | 307                   | 361                   | 467                   |
| Fassungsvermögen, Ordner, DIN A4          |             | 6                        | 12                   | 12                    | 18                    | 24                    | 24                    | 32                    |

\* Durch die vorstehenden Beschläge erhöht sich das Außenmaß in der Tiefe um 80 mm.

#### Einbruchschutz

- Widerstandsgrad III (ECB•S / VdS) (80 / 120 RU)
- Dreiwandiger Tresorkorpus
- Spezialfüllung und verstärkte Wandungen für höchste Widerstandsgrade
- Dreiwandige Tür mit Bohr- und Schneidbrennsicherung
- Bohrsichere Manganpanzerung im Verschlussbereich
- Dreiseitige Verriegelung durch 40 mm massive Rundstahl-Riegelbolzen.

- Massive Stahlhintergreiferbolzen verhindern das Aushebeln der Tür bei abgeschnittenen Scharnierbändern
- Zusatzsicherungen an allen Sperrpunkten

#### Externe Überwachung

- Serienmäßig vorbereitet ist eine Bohrung zur Ausführung des Kabels und für zwei Aufnahmeplatten (Gehäuse/Tür) für Körperschallmelder

#### EMA-Anlage

- EMA-Komplettausstattung am Safe montiert. Vorbereitet zum Anschluss an eine VdS-zugelassene Einbruchmeldeanlage (Sonderausstattung)

#### Feuerschutz

- Isolation des Tresorkörpers mit feuerbeständigem Spezialbeton
- Vierseitig umlaufender doppelter Feuerfalz
- Palusol- und Litaflexdichtungen

Schnell-Lieferprogramm mit 24-Stunden-Übergabegarantie

TECHNIK, AUSSTATTUNG + ZUBEHÖR

**Inneneinrichtung**

- Höhenverstellbare Einlegeböden
- Rasteraufteilung des Innenraums
- Separat verschließbares Innenfach (Sonderausstattung)
- Ausziehbare Fachböden (Sonderausstattung)



Dreiwandiger Türaufbau mit massiven Riegelbolzen



Vorbereitung für eine Alarmkomplettausstattung.  
Bohrung Kabelausführung (Bandseite)



Besten Schutz für Ihre Werte

| Sonderausstattung<br>SE III / SE III LSF                            |                | 69 / 0, 86 / 0,<br>103 / 0, 120 / 0 | 120 / 1, 138 / 1,<br>173 / 1 | 180 / 2    |
|---------------------------------------------------------------------|----------------|-------------------------------------|------------------------------|------------|
| Inneneinrichtung*                                                   |                |                                     |                              |            |
| Innenfach mit DSS<br>und 2 Schlüsseln<br>Maße (in mm)               | Bestell-Nr.    | 1807000116                          | 1807000117                   | 1807000391 |
|                                                                     | Außenhöhe      | 180                                 | 180                          | 180        |
|                                                                     | Durchgangshöhe | 140                                 | 140                          | 140        |
| Türen                                                               |                | 1                                   | 1                            | 2          |
| Fachboden mit<br>Bodenträgern                                       | Bestell-Nr.    | 1807000075                          | 1807000076                   | 1807000077 |
| Fachboden auf<br>Teleskopschienen                                   | Bestell-Nr.    | 1103000065                          | 1103000070                   | 1103000080 |
| Alarmkomplettaus-<br>stattung (anschlussfertig<br>für EMA-Zentrale) | Bestell-Nr.    | 1807000572                          | 1807000572                   | 1807000573 |
| Linksanschlag                                                       | Bestell-Nr.    | Alle Modelle: 1807000551            |                              |            |

\* Die Lackierung von Inneneinrichtungselementen erfolgt in RAL 7015

## SONDERAUSSTATTUNG + VERSCHLUSSTECHNIK

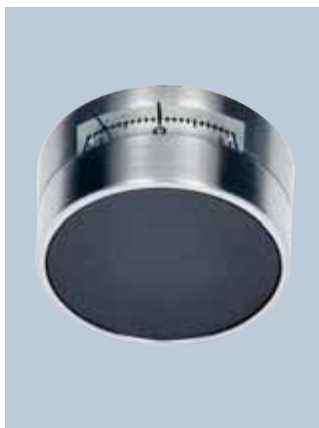
| Verschlussvarianten                                                                        |                    | SE III / SE III LSF     |
|--------------------------------------------------------------------------------------------|--------------------|-------------------------|
| Grundausrüstung:                                                                           |                    | Bestell-Nr.             |
| Doppelbart-Sicherheitsschloss (DSS)<br>mit 11 Zuhaltungen (3 Schlüssel, 2 starr, 1 Gelenk) |                    | ✓                       |
| Mechanisches Zahlenkombinationsschloss                                                     | anstelle DSS       | 1807000568              |
|                                                                                            | zusätzlich zum DSS | 1807000569              |
| Elektronisches Zahlenkombinationsschloss*<br>Code-Combi-B mit Revision (VdS II)            | anstelle DSS       | 1807000403              |
|                                                                                            | zusätzlich zum DSS | 1807000404              |
| Elektronisches Tastenkombinationsschloss<br>Paxos Compact (Set 1)                          | anstelle DSS       | 1805000396              |
| Zusätzliches Doppelbart-Sicherheitsschloss**                                               |                    |                         |
| Zusätzlicher Schlüssel für DSS, starr, Gelenk                                              |                    | 1807000422 / 1805000173 |
| Weitere Schlossvarianten                                                                   |                    | auf Anfrage             |

\* Alle Modelle außer SE III 69 / 0

\*\* Verschiedenschließend



Grundmodul



Mechanisches ZKS



Elektronisches ZKS La Gard Basic



Elektronisches Tastenkombinationsschloss  
Code-Combi-B